

PALESTERA PARK

WIELORODZINNY BUDYNEK MIESZKALNY
Z GARAŻEM PODZIEMNYM
WARSZAWA ul. ROMANA PALESTERA
działka 7/34

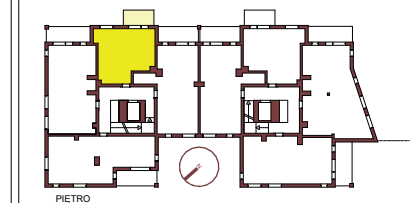
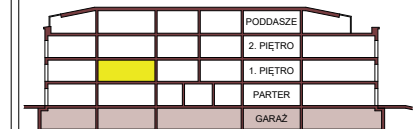
BUDYNEK 1 MIESZKANIE NR 1.1.3
PIĘTRO: PIĘTRO 1

01 PRZEDPOKÓJ	6,14 m ²
02 POKÓJ DZIENNY Z ANEKSEM	23,54 m ²
03 POKÓJ	14,65 m ²
04 ŁAZIENKA	4,24 m ²

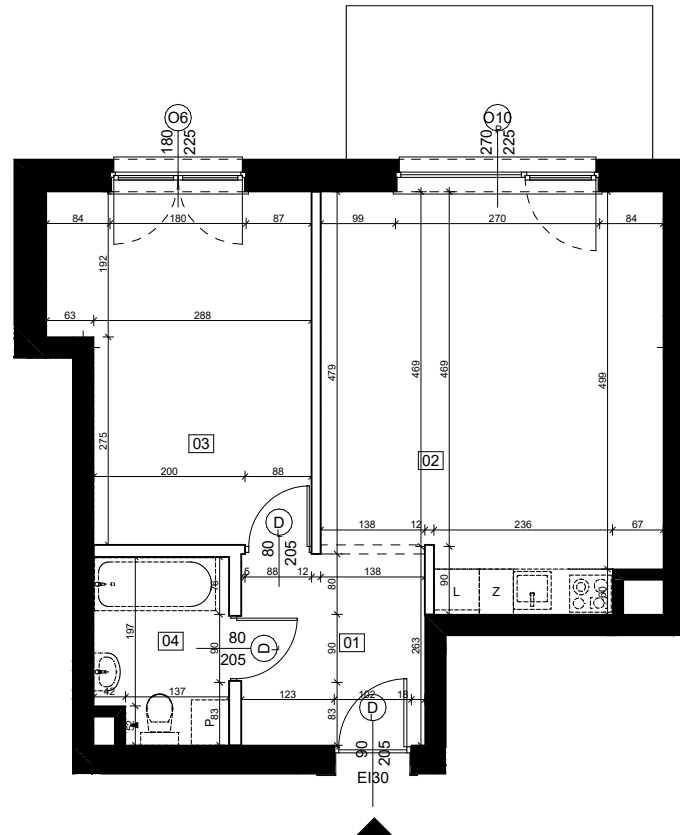
POW. POD ŚCIANAMI DZIAŁOWYMI 1,67m²
S U M A 50,24m²

T1 TARAS 8,22 m²

SCHEMAT:



	ściany stałe
	ściany działowe
	proponowana aranżacja
	belki żelbetowe



U W A G A : Przedstawiona aranżacja i wykończenie mają charakter poglądowy. Wymiary, rozmieszczenie urządzeń, zestawienia powierzchni itp. podano zgodnie z projektem budowlanym. W trakcie realizacji prac budowlanych mogą wystąpić niewielkie różnice. Ostateczne wymiary zostaną określone po wykonaniu pomiarów powykonawczych. Powierzchnie użytkowe lokalu obliczono wg normy PN-ISO 9836:1997.



adres: ul. Nowogrodzka 58 lok. 410 03-695 Warszawa
tel.: 22 126 13 50 / 216 131 526 email: sprzeczka@fedezu.pl / biuro@fedezu.pl

www.fedezu.pl



www.mh-architekci.com
pracowni@m-architekci.pl