

# PALESTERA

PARK

WIELORODZINNY BUDYNEK MIESZKALNY  
Z GARAZEM PODZIEMNYM  
WARSZAWA ul. ROMANA PALESTERA  
działka 7/34

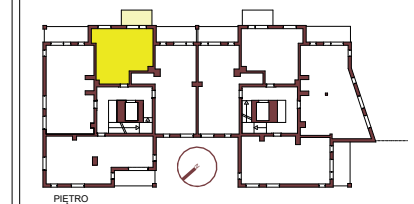
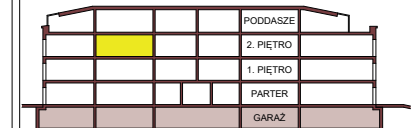
BUDYNEK 1 MIESZKANIE NR 1.2.3  
PIĘTRO: PIĘTRO 2

|                            |                      |
|----------------------------|----------------------|
| 01 PRZEDPOKÓJ              | 6,14 m <sup>2</sup>  |
| 02 POKÓJ DZIENNY Z ANEKSEM | 23,54 m <sup>2</sup> |
| 03 POKÓJ                   | 14,65 m <sup>2</sup> |
| 04 ŁAZIENKA                | 4,24 m <sup>2</sup>  |

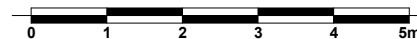
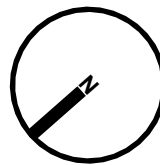
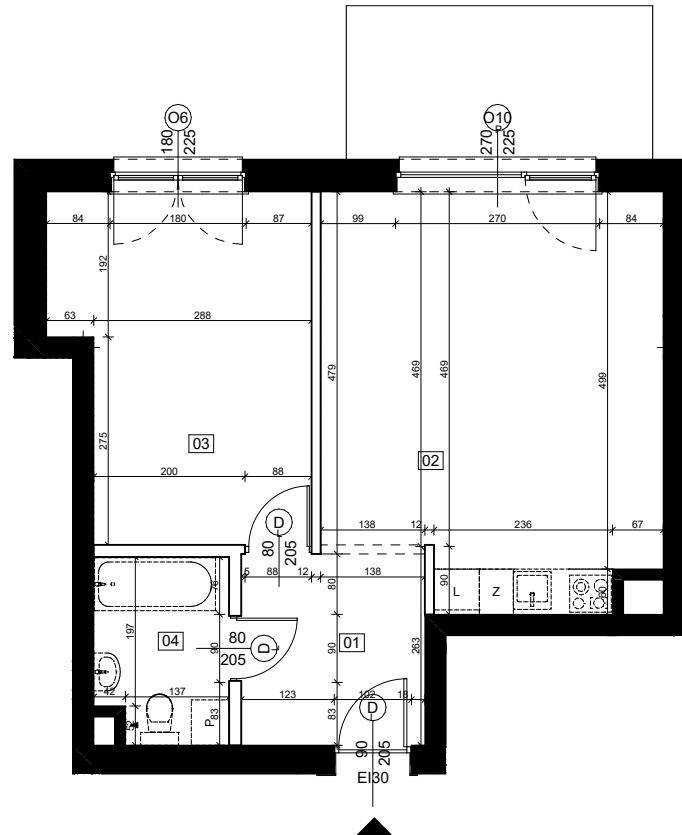
POW. POD ŚCIANAMI DZIAŁOWYMI 1,67m<sup>2</sup>  
S U M A 50,24m<sup>2</sup>

T1 TARAS 8,22 m<sup>2</sup>

SCHEMAT:



|  |                       |
|--|-----------------------|
|  | ściany stałe          |
|  | ściany działowe       |
|  | proponowana aranżacja |
|  | belki żelbetowe       |



U W A G A : Przedstawiona aranżacja i wykończenie mają charakter poglądowy. Wymiary, rozmieszczenie urządzeń, zestawienia powierzchni itp. podano zgodnie z projektem budowlanym. W trakcie realizacji prac budowlanych mogą wystąpić niewielkie różnice. Ostateczne wymiary zostaną określone po wykonaniu pomiarów powykonawczych. Powierzchnie użytkowe lokalu obliczono wg normy PN-ISO 9836:1997.



adres: ul. Nowogrodzka 50 lok.410 00-695 Warszawa www.fedezu.pl  
tel.: 22 226 53 90 / 516 131 528 e-mail: sprzedaz@fedezu.pl / biuro@fedezu.pl  
pracownia@mh-architekci.pl

**MH**  
architekci