

PALESTERA

PARK

WIELORODZINNY BUDYNEK MIESZKALNY
Z GARAZEM PODZIEMNYM
WARSZAWA ul. ROMANA PALESTERA
działka 7/34

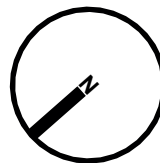
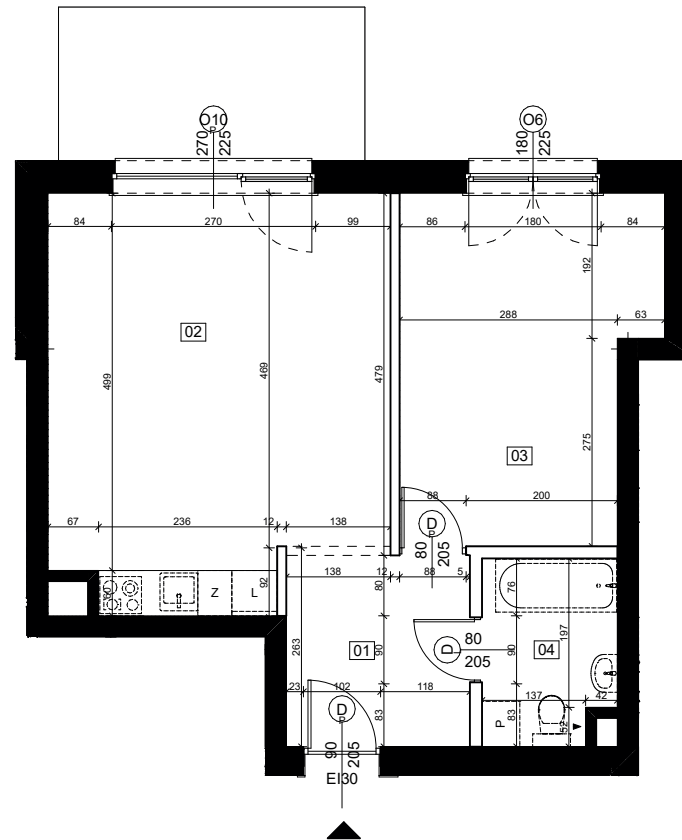
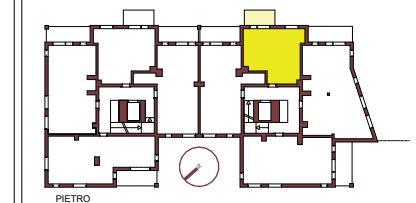
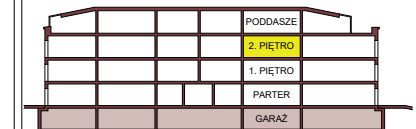
BUDYNEK **1** MIESZKANIE NR 1.2.6
PIĘTRO: PIĘTRO 2

01 PRZEDPOKÓJ	6,14 m ²
02 POKÓJ DZIENNY Z ANEKSEM	23,54 m ²
03 POKÓJ	14,65 m ²
04 ŁAZIENKA	4,24 m ²

POW. POD ŚCIANAMI DZIAŁOWYMI 1,67m²
S U M A 50,24m²

T1 TARAS 8,22 m²

SCHEMAT:



U W A G A : Przedstawiona aranżacja i wykończenie mają charakter poglądowy. Wymiary, rozmieszczenie urządzeń, zestawienia powierzchni itp. podano zgodnie z projektem budowlanym. W trakcie realizacji prac budowlanych mogą wystąpić niewielkie różnice. Ostateczne wymiary zostaną określone po wykonaniu pomiarów powykonawczych. Powierzchnie użytkowe lokalu obliczono wg normy PN-ISO 9836:1997.