

PALESTERA

PARK

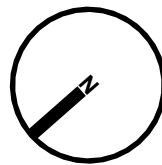
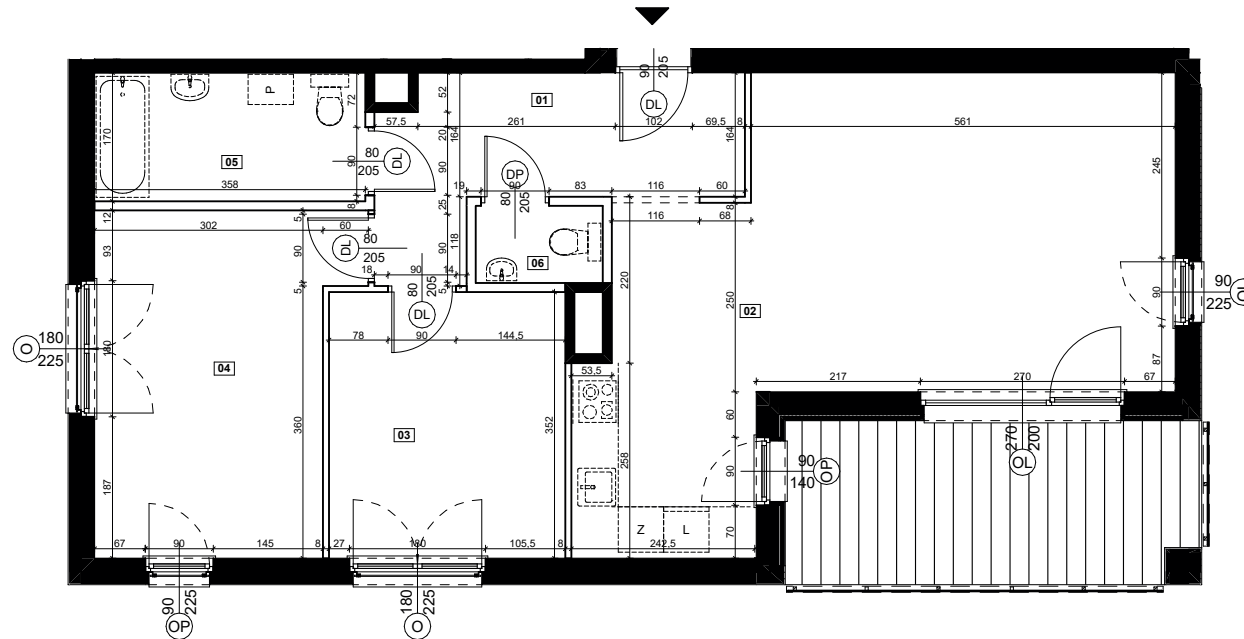
WIELORODZINNY BUDYNEK MIESZKALNY
Z GARAZEM PODZIEMNYM
WARSZAWA ul. ROMANA PALESTERA
działka **7/34**

BUDYNEK **1** MIESZKANIE NR **1.1.1**
PIĘTRO: **PIĘTRO 1**

01 PRZEDPOKÓJ	8,83 m ²
02 POKÓJ DZIENNY Z ANEKSEM	33,28 m ²
03 POKÓJ 1	10,74 m ²
04 POKÓJ 2	14,16 m ²
05 ŁAZIENKA	5,88 m ²
06 WC	1,64 m ²

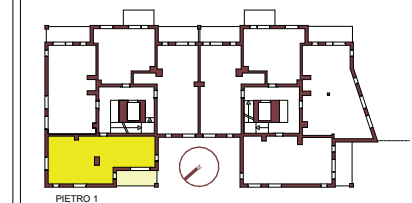
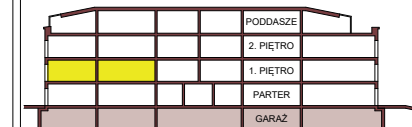
POW. POD ŚCIANAMI DZIAŁOWYMI 3,09m²
S U M A 77,62m²

T1 TARAS 11,72 m²



U W A G A : Przedstawiona aranżacja i wykończenie mają charakter poglądowy. Wymiary, rozmieszczenie urządzeń, zestawienia powierzchni itp. podano zgodnie z projektem budowlanym. W trakcie realizacji prac budowlanych mogą wystąpić niewielkie różnice. Ostateczne wymiary zostaną określone po wykonaniu pomiarów powykonawczych. Powierzchnie użytkowe lokalu obliczono wg normy PN-ISO 9836:1997.

SCHEMAT:



	ściany stałe
	ściany działowe
	proponowana aranżacja
	belki żelbetowe



adres: ul. Nowogrodzka 50 lok. 433 00-695 Warszawa
tel.: 22 126 53 90 / 516 131 526 email: sprzedaz@fedezu.pl / biuro@fedezu.pl

www.fedezu.pl



www.mb-architekci.com
pracownik@mb-architekci.pl