

PALESTERA

PARK

WIELORODZINNY BUDYNEK MIESZKALNY
Z GARAŻEM PODZIEMNYM
WARSZAWA ul. ROMANA PALESTERA
działka **7/34**

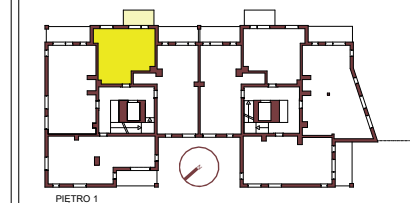
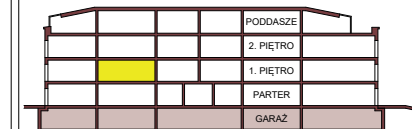
BUDYNEK **1** MIESZKANIE NR **1.1.3**
PIĘTRO: **PIĘTRO 1**

01 PRZEDPOKÓJ	6,32 m ²
02 POKÓJ DZIENNY Z ANEKSEM	24,32 m ²
03 POKÓJ	14,98 m ²
03 ŁAZIENKA	4,19 m ²

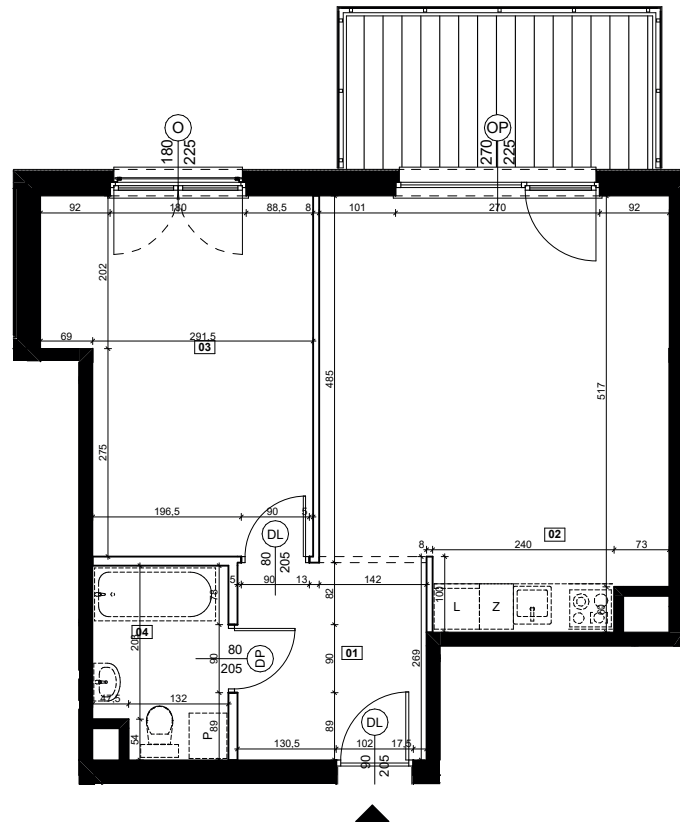
POW. POD ŚCIANAMI DZIAŁOWYMI 1,69m²
S U M A 51,50m²

T1 TARAS 8,22 m²

SCHEMAT:



	ściany stałe
	ściany działowe
	proponowana aranżacja
	belki żelbetowe



U W A G A : Przedstawiona aranżacja i wykończenie mają charakter poglądowy. Wymiary, rozmieszczenie urządzeń, zestawienia powierzchni itp. podano zgodnie z projektem budowlanym. W trakcie realizacji prac budowlanych mogą wystąpić niewielkie różnice. Ostateczne wymiary zostaną określone po wykonaniu pomiarów powykonawczych. Powierzchnie użytkowe lokalu obliczono wg normy PN-ISO 9836:1997.