

PALESTERA PARK

WIELORODZINNY BUDYNEK MIESZKALNY
Z GARAŻEM PODZIEMNYM
WARSZAWA ul. ROMANA PALESTERA
działka **7/34**

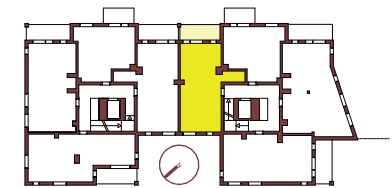
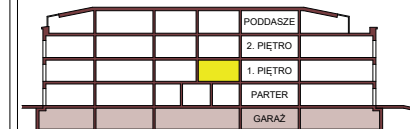
BUDYNEK **1** MIESZKANIE NR **1.1.5**
PIĘTRO: **PIĘTRO 1**

01 PRZEDPOKÓJ	9,08 m ²
02 POKÓJ DZIENNY Z ANEKSEM	25,24 m ²
03 POKÓJ 1	11,24 m ²
04 POKÓJ 2	10,97 m ²
05 ŁAZIENKA	4,31 m ²
06 GARDEROBA	4,54 m ²

POW. POD ŚCIANAMI DZIAŁOWYMI 2,70m²
S U M A 68,08m²

T1 TARAS 10,96 m²

SCHEMAT:



PIĘTRO 1

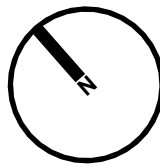
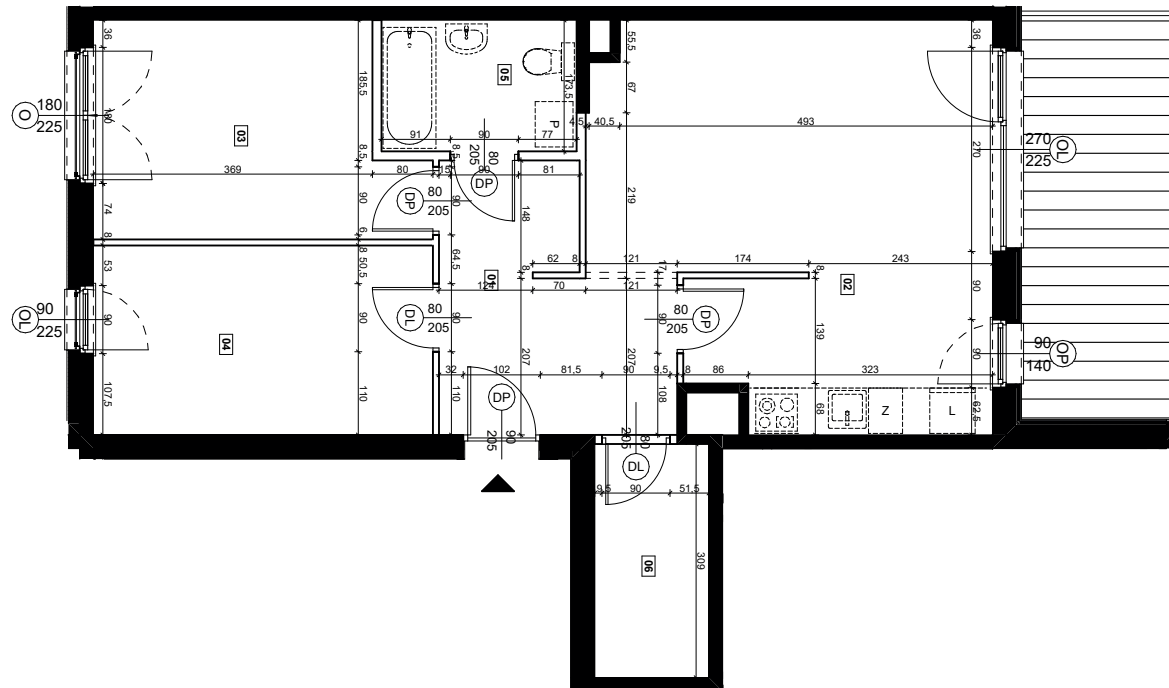
	ściany stałe
	ściany działowe
	proponowana aranżacja
	belki żelbetowe



adres: ul. Nowogrodzka 10 lok. 410 00-695 Warszawa www.fedezu.pl
tel.: 22 226 53 90 / 51 61 53 506 email: sprzedaz@fedezu.pl / biuro@fedezu.pl pracowni@mb-architekci.pl



www.mb-architekci.com



U W A G A : Przedstawiona aranżacja i wykończenie mają charakter poglądowy. Wymiary, rozmieszczenie urządzeń, zestawienia powierzchni itp. podano zgodnie z projektem budowlanym. W trakcie realizacji prac budowlanych mogą wystąpić niewielkie różnice. Ostateczne wymiary zostaną określone po wykonaniu pomiarów powykonawczych. Powierzchnie użytkowe lokalu obliczono wg normy PN-ISO 9836:1997.