

PALESTERA

PARK

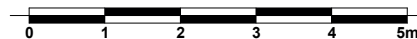
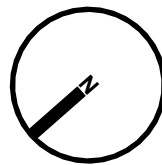
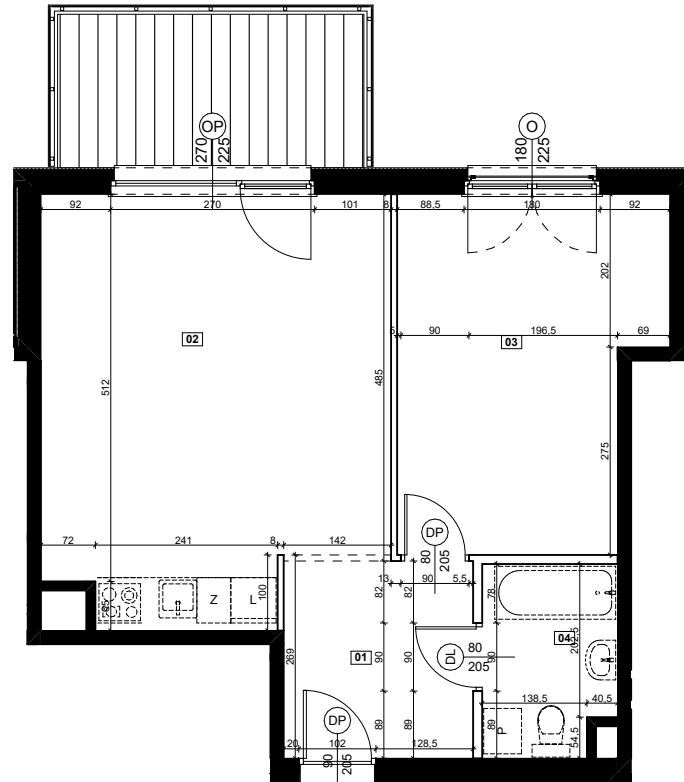
WIELORODZINNY BUDYNEK MIESZKALNY
Z GARAŻEM PODZIEMNYM
WARSZAWA ul. ROMANA PALESTERA
działka **7/34**

BUDYNEK **1** MIESZKANIE NR **1.1.6**
PIĘTRO: **PIĘTRO 1**

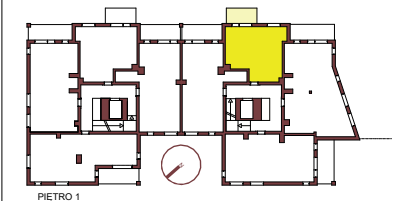
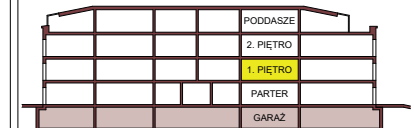
01	PRZEDPOKÓJ	6,34 m ²
02	POKÓJ DZIENNY Z ANEKSEM	24,28 m ²
03	POKÓJ	14,98 m ²
03	ŁAZIENKA	4,21 m ²

POW. POD ŚCIANAMI DZIAŁOWYMI 1,69m²
S U M A 51,50m²

T1 TARAS 8,22 m²



SCHEMAT:



	ściany stałe
	ściany działowe
	proponowana aranżacja
	belki żelbetowe

U W A G A : Przedstawiona aranżacja i wykończenie mają charakter poglądowy. Wymiary, rozmieszczenie urządzeń, zestawienia powierzchni itp. podano zgodnie z projektem budowlanym. W trakcie realizacji prac budowlanych mogą wystąpić niewielkie różnice. Ostateczne wymiary zostaną określone po wykonaniu pomiarów powykonawczych. Powierzchnie użytkowe lokalu obliczono wg normy PN-ISO 9836:1997.



adres: ul. Nowogrodzka 50 lok. 410 00-695 Warszawa
tel.: 22 126 53 107 / 516 131 538 e-mail: sprzedaz@fedezu.pl / biuro@fedezu.pl
www.fedezu.pl
www.mh-architekci.com
pracowni@mh-architekci.pl

