

# PALESTERA PARK

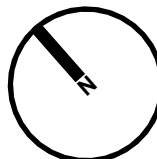
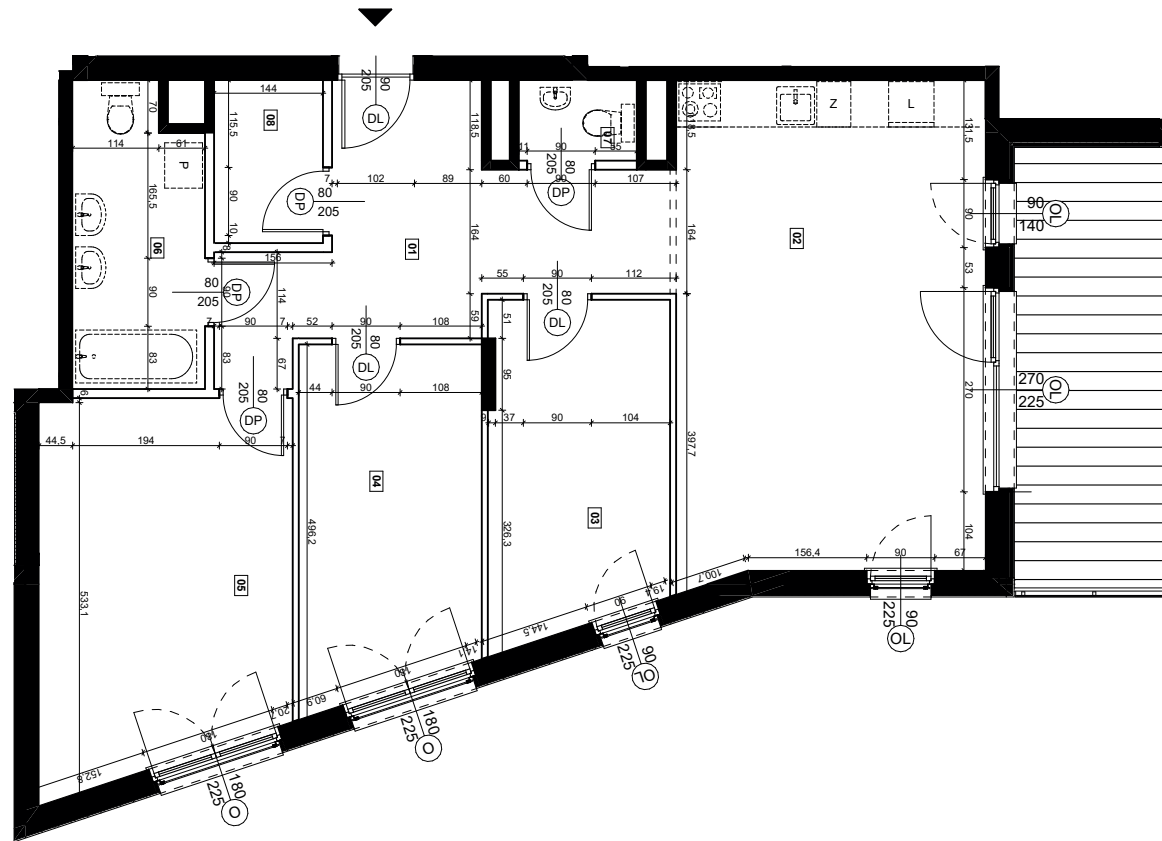
WIELORODZINNY BUDYNEK MIESZKALNY  
Z GARAZEM PODZIEMNYM  
WARSZAWA ul. ROMANA PALESTERA  
działka **7/34**

BUDYNEK **1** MIESZKANIE NR **1.1.7**  
PIĘTRO: **PIĘTRO 1**

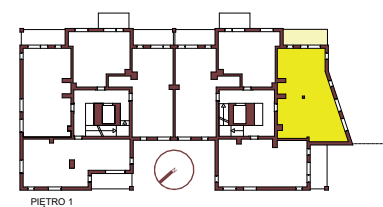
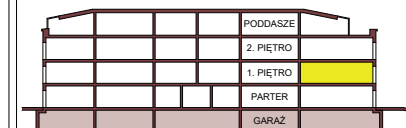
01	PRZEDPOKÓJ	12,92 m <sup>2</sup>
02	POKÓJ DZIENNY Z ANEKSEM	26,25 m <sup>2</sup>
03	POKÓJ 1	10,05 m <sup>2</sup>
04	POKÓJ 2	10,76 m <sup>2</sup>
05	POKÓJ 3	15,86 m <sup>2</sup>
06	ŁAZIENKA	6,49 m <sup>2</sup>
07	WC	1,56 m <sup>2</sup>
08	GARDEROBA	2,96 m <sup>2</sup>

POW. POD ŚCIANAMI DZIAŁOWYMI 4,25m<sup>2</sup>  
S U M A 91,10m<sup>2</sup>

T1 TARAS 11,94 m<sup>2</sup>



SCHEMAT:



	ściany stałe
	ściany działowe
	proponowana aranżacja
	belki żelbetowe

**U W A G A :** Przedstawiona aranżacja i wykończenie mają charakter poglądowy. Wymiary, rozmieszczenie urządzeń, zestawienia powierzchni itp. podano zgodnie z projektem budowlanym. W trakcie realizacji prac budowlanych mogą wystąpić niewielkie różnice. Ostateczne wymiary zostaną określone po wykonaniu pomiarów powykonawczych. Powierzchnie użytkowe lokalu obliczono wg normy PN-ISO 9836:1997.