

PALESTERA PARK

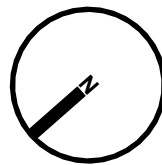
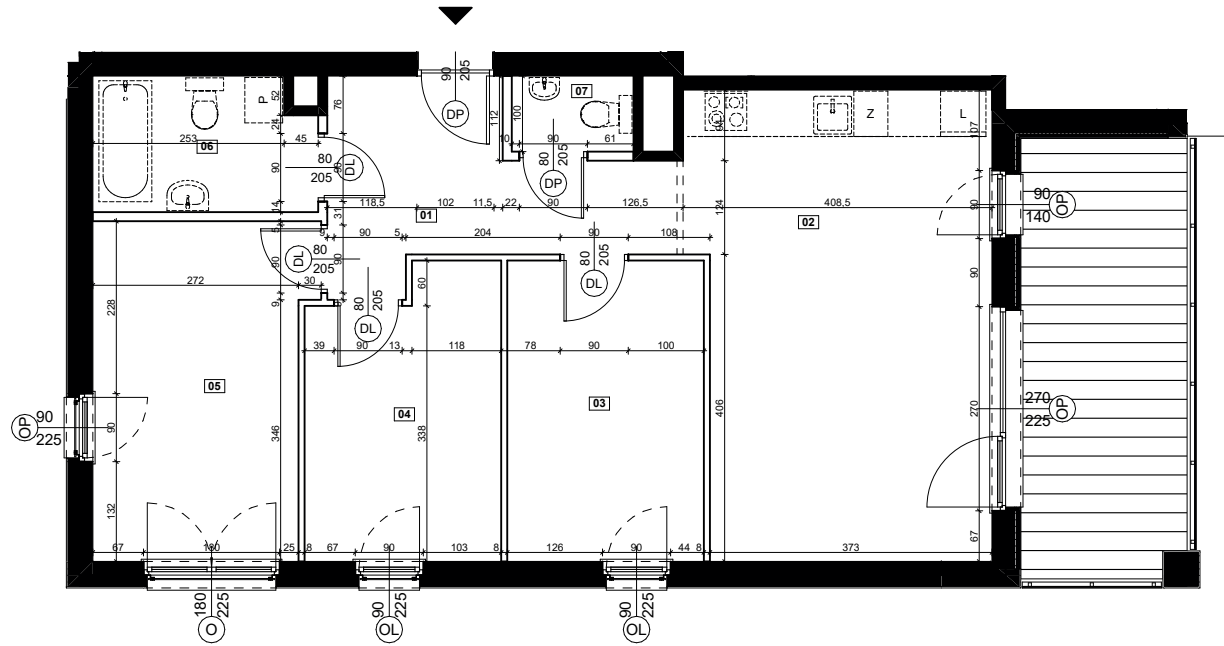
WIELORODZINNY BUDYNEK MIESZKALNY
Z GARAŻEM PODZIEMNYM
WARSZAWA ul. ROMANA PALESTERA
działka **7/34**

BUDYNEK **1** MIESZKANIE NR **1.1.8**
PIĘTRO: **PIĘTRO 1**

01 PRZEDPOKÓJ	8,66 m ²
02 POKÓJ DZIENNY	23,64 m ²
03 KUCHNIA	10,09 m ²
04 POKÓJ 1	9,23 m ²
05 POKÓJ 2	12,25 m ²
06 ŁAZIENKA	4,94 m ²
07 WC	1,51 m ²

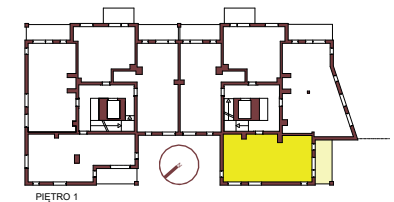
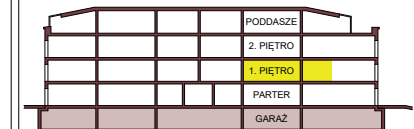
POW. POD ŚCIANAMI DZIAŁOWYMI 3,46m²
S U M A 73,78m²

T1 TARAS 12,70 m²



U W A G A : Przedstawiona aranżacja i wykończenie mają charakter poglądowy. Wymiary, rozmieszczenie urządzeń, zestawienia powierzchni itp. podano zgodnie z projektem budowlanym. W trakcie realizacji prac budowlanych mogą wystąpić niewielkie różnice. Ostateczne wymiary zostaną określone po wykonaniu pomiarów powykonawczych. Powierzchnie użytkowe lokalu obliczono wg normy PN-ISO 9836:1997.

SCHEMAT:



	ściany stałe
	ściany działowe
	proponowana aranżacja
	belki żelbetowe