

# PALESTERA

## PARK

WIELORODZINNY BUDYNEK MIESZKALNY  
Z GARAŻEM PODZIEMNYM  
WARSZAWA ul. ROMANA PALESTERA  
działka **7/34**

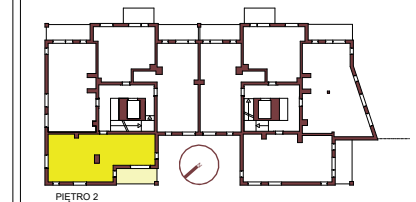
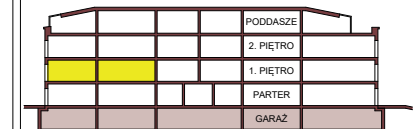
BUDYNEK **1** MIESZKANIE NR **1.2.1**  
PIĘTRO: **PIĘTRO 2**

01 PRZEDPOKÓJ	8,83 m <sup>2</sup>
02 POKÓJ DZIENNY Z ANEKSEM	33,28 m <sup>2</sup>
03 POKÓJ 1	10,74 m <sup>2</sup>
04 POKÓJ 2	14,16 m <sup>2</sup>
05 ŁAZIENKA	5,88 m <sup>2</sup>
06 WC	1,64 m <sup>2</sup>

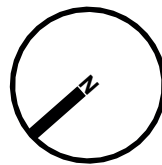
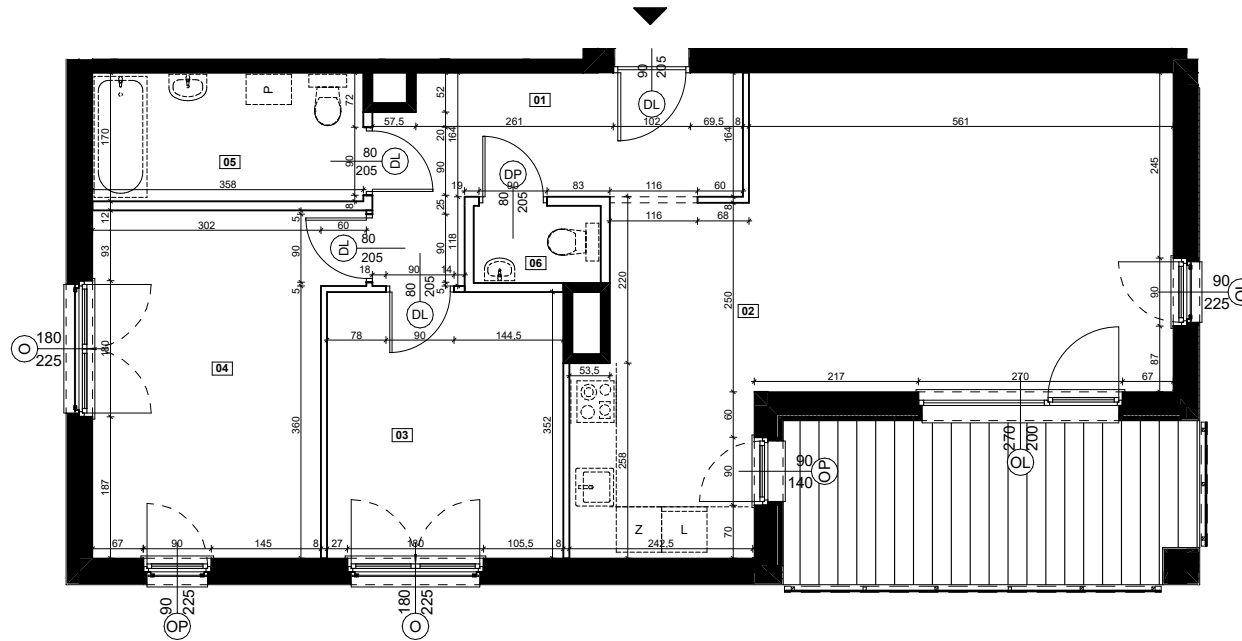
POW. POD ŚCIANAMI DZIAŁOWYMI 3,09m<sup>2</sup>  
S U M A 77,62m<sup>2</sup>

T1 TARAS 11,72 m<sup>2</sup>

SCHEMAT:



	ściany stałe
	ściany działowe
	proponowana aranżacja
	belki żelbetowe



**U W A G A :** Przedstawiona aranżacja i wykończenie mają charakter poglądowy. Wymiary, rozmieszczenie urządzeń, zestawienia powierzchni itp. podano zgodnie z projektem budowlanym. W trakcie realizacji prac budowlanych mogą wystąpić niewielkie różnice. Ostateczne wymiary zostaną określone po wykonaniu pomiarów powykonawczych. Powierzchnie użytkowe lokalu obliczono wg normy PN-ISO 9836:1997.