

PALESTERA PARK

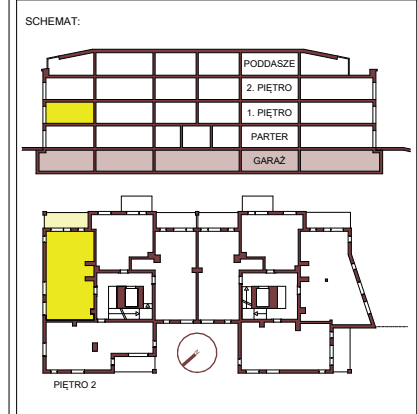
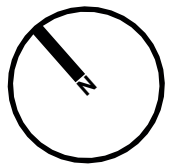
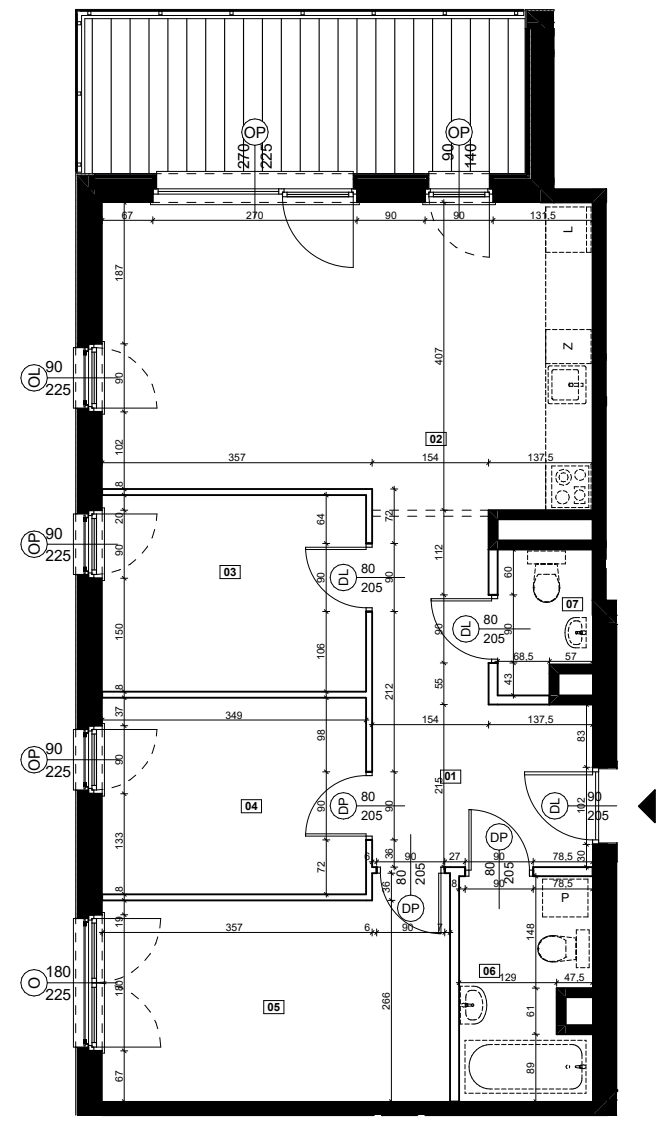
WIELORODZINNY BUDYNEK MIESZKALNY
Z GARAŻEM PODZIEMNYM
WARSZAWA ul. ROMANA PALESTERA
działka **7/34**

BUDYNEK **1** MIESZKANIE NR **1.2.2**
PIĘTRO: **PIĘTRO 2**

01	PRZEDPOKÓJ	9,80 m ²
02	POKÓJ DZIENNY Z ANEKSEM KUCH.	24,97 m ²
03	POKÓJ 1	8,83 m ²
04	POKÓJ 2	8,83 m ²
05	POKÓJ 3	12,30 m ²
06	ŁAZIENKA	4,76 m ²
07	WC	2,06 m ²

POW. POD ŚCIANAMI DZIAŁOWYMI 3,22m²
S U M A 74,77m²

T1 TARAS 11,80 m²



	ściany stałe
	ściany działowe
	proponowana aranżacja
	belki żelbetowe

U W A G A : Przedstawiona aranżacja i wykończenie mają charakter poglądowy. Wymiary, rozmieszczenie urządzeń, zestawy powierzchni itp. podano zgodnie z projektem budowlanym. W trakcie realizacji prac budowlanych mogą wystąpić niewielkie różnice. Ostateczne wymiary zostaną określone po wykonaniu pomiarów powykonawczych. Powierzchnie użytkowe lokalu obliczono wg normy PN-ISO 9836:1997.