

# PALESTERA

## PARK

WIELORODZINNY BUDYNEK MIESZKALNY  
Z GARAŻEM PODZIEMNYM  
WARSZAWA ul. ROMANA PALESTERA  
działka **7/34**

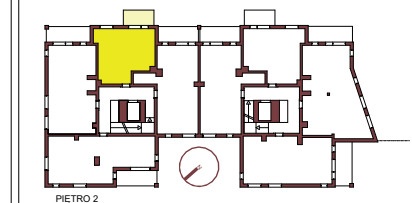
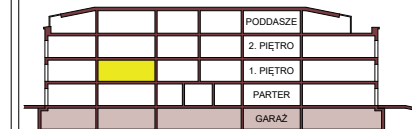
BUDYNEK **1** MIESZKANIE NR **1.2.3**  
PIĘTRO: **PIĘTRO 2**

01 PRZEDPOKÓJ	6,32 m <sup>2</sup>
02 POKÓJ DZIENNY Z ANEKSEM	24,32 m <sup>2</sup>
03 POKÓJ	14,98 m <sup>2</sup>
03 ŁAZIENKA	4,19 m <sup>2</sup>

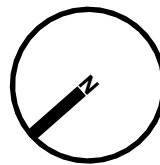
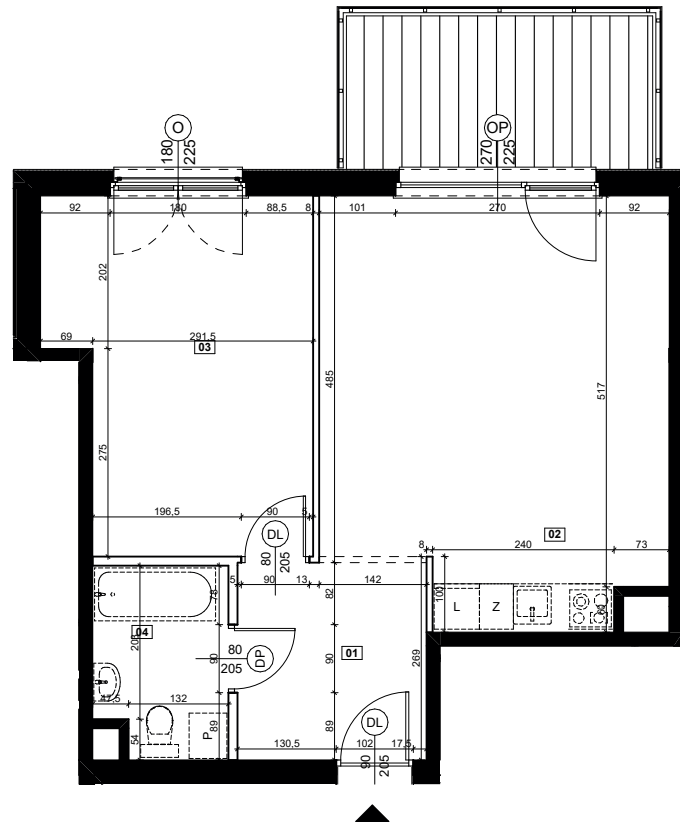
POW. POD ŚCIANAMI DZIAŁOWYMI 1,69m<sup>2</sup>  
S U M A 51,50m<sup>2</sup>

T1 TARAS 8,22 m<sup>2</sup>

SCHEMAT:



	ściany stałe
	ściany działowe
	proponowana aranżacja
	belki żelbetowe



**U W A G A :** Przedstawiona aranżacja i wykończenie mają charakter poglądowy. Wymiary, rozmieszczenie urządzeń, zestawy powierzchni itp. podano zgodnie z projektem budowlanym. W trakcie realizacji prac budowlanych mogą wystąpić niewielkie różnice. Ostateczne wymiary zostaną określone po wykonaniu pomiarów powykonawczych. Powierzchnie użytkowe lokalu obliczono wg normy PN-ISO 9836:1997.



adres: ul. Nowogrodzka 58 lok. 410 03-695 Warszawa  
tel.: 22 126 13 97 / 216 131 526 email: sprazda@fedezu.pl / biuro@fedezu.pl

www.fedezu.pl



www.mb-architekci.com  
pracowni@mb-architekci.pl