

# PALESTERA PARK

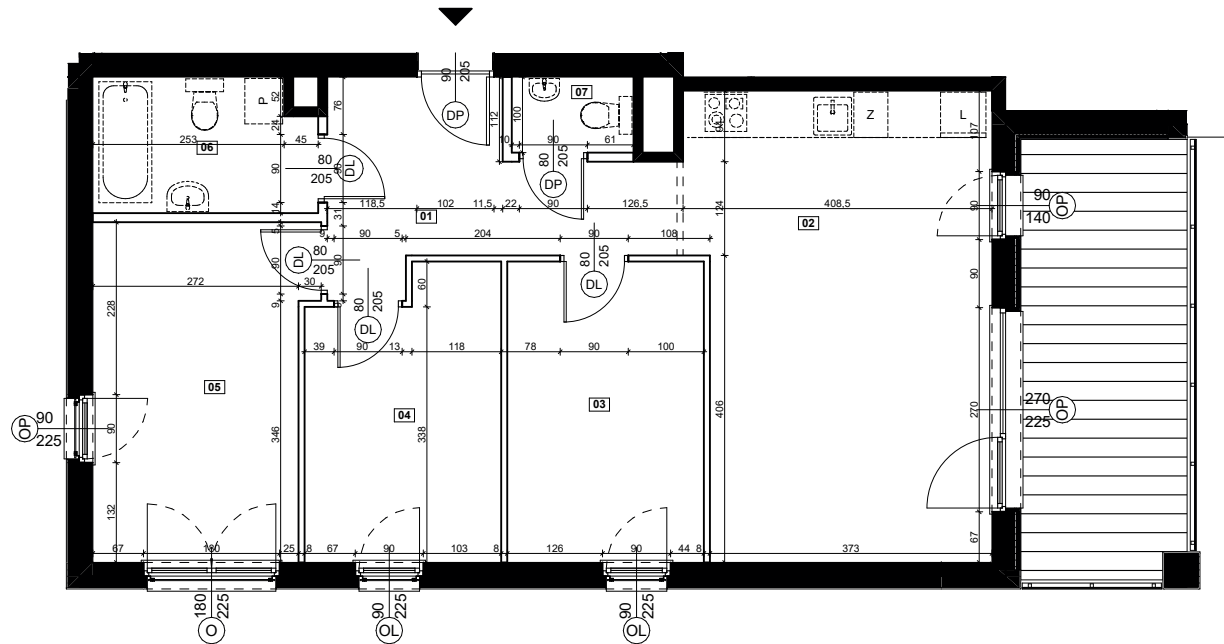
WIELORODZINNY BUDYNEK MIESZKALNY  
Z GARAŻEM PODZIEMNYM  
WARSZAWA ul. ROMANA PALESTERA  
działka **7/34**

BUDYNEK **1** MIESZKANIE NR **1.2.8**  
PIĘTRO: **PIĘTRO 2**

01 PRZEDPOKÓJ	8,66 m <sup>2</sup>
02 POKÓJ DZIENNY	23,64 m <sup>2</sup>
03 KUCHNIA	10,09 m <sup>2</sup>
04 POKÓJ 1	9,23 m <sup>2</sup>
05 POKÓJ 2	12,25 m <sup>2</sup>
06 ŁAZIENKA	4,94 m <sup>2</sup>
07 WC	1,51 m <sup>2</sup>

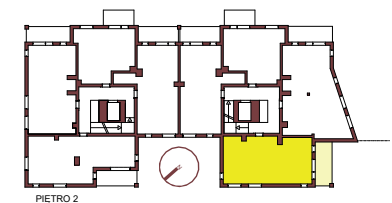
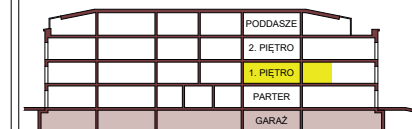
POW. POD ŚCIANAMI DZIAŁOWYMI 3,46m<sup>2</sup>  
S U M A 73,78m<sup>2</sup>

T1 TARAS 12,70 m<sup>2</sup>



**U W A G A :** Przedstawiona aranżacja i wykończenie mają charakter poglądowy. Wymiary, rozmieszczenie urządzeń, zestawienia powierzchni itp. podano zgodnie z projektem budowlanym. W trakcie realizacji prac budowlanych mogą wystąpić niewielkie różnice. Ostateczne wymiary zostaną określone po wykonaniu pomiarów powykonawczych. Powierzchnie użytkowe lokalu obliczono wg normy PN-ISO 9836:1997.

SCHEMAT:



	ściany stałe
	ściany działowe
	proponowana aranżacja
	belki żelbetowe